



施設外観

グループホーム

グッドケア・大通西

〒060-0042 北海道札幌市中央区大通西12丁目4番地64
TEL:011-207-2294 FAX:011-206-0178



共有スペース



食堂

開設年月日	2012年4月1日
名称	グループホーム グッドケア・大通西
所在地	札幌市中央区大通西12丁目4番地64 (2・3F)
建物構造	鉄筋コンクリート7階建
居室	全室個室 (18室 広さ10.53㎡)
利用定員	18人(1ユニット9人×2ユニット)
共用設備	玄関・居間・食堂・トイレ・洗面所・浴室・脱衣室・洗濯室

くつろぎと安心。快適な生活環境をまごころこめてご提供します。

共有スペース

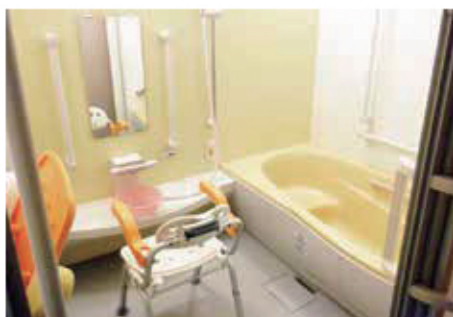


台所



トイレ

入浴・トイレは個別に支援致します。



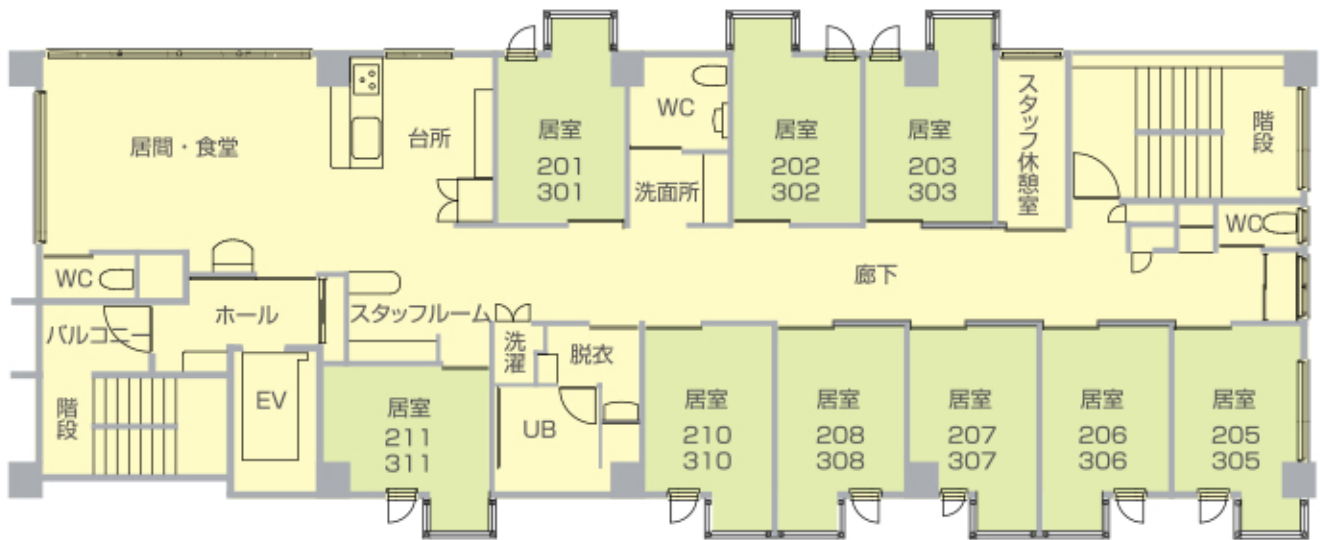
ユニットバスもご用意。



栄養バランスの取れたお食事をご提供しています。

グループホーム平面図

【2～3階】



専有スペース

●広さ約10.53㎡/暖房設備



居室

お一人おひとりの大切な空間です。
使い慣れた家具などをご自由にお持ちください。

交通案内



●公共交通機関利用

- ・市営地下鉄東西線「西11丁目」
1番出口より約150m
- ・市電「中央区役所前」より約200m

グループホーム

グッドケア・大通西

●入居のご相談・ご見学などお気軽にお電話ください

0120-594-302

www.goodtimehome.com

グッドタイムホーム 検索

【事業主体】株式会社創生事業団 (北海道事業部) 〒062-0921 北海道札幌市豊平区中の島1条3丁目7番3号