



介護付有料老人ホーム

グッドタイムホーム・ 釧路

〒085-0015 北海道釧路市北大通4丁目1番地1
TEL:0154-65-5294 FAX:0154-65-7295

開設年月日	2018年8月1日
種別	介護付有料老人ホーム (一般型特定施設入居者生活介護(介護予防))
介護保険	釧路市指定介護保険特定施設 (事業所番号/0174142489)
土地建物権利形態	賃借(契約期間20年/契約日2018年)
居住の権利形態	利用権方式
利用料の支払方式	月払い方式・一時金方式
入居時の要件	要支援・要介護



食堂



機能訓練スペース

くつろぎと安心。快適な生活環境をまごころこめてご提供します。



24時間の介護体制と365日看護師が日常健康管理を行います。



通院送迎、介助サービスは協力医療機関以外もサポートします。



大浴場では人工温泉が楽しめます。機械浴・ユニットバスもご用意。

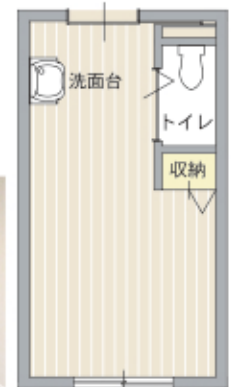


栄養バランスの取れたお食事をご提供しています。

居室

明るく落ち着いた雰囲気の個室をご用意しております。

●約11畳～12畳/19.5㎡～21.28㎡



トイレ



洗面台

行事レク

- ボランティアコンサート
- 保育園交流
- 外出行事
- レクリエーション等

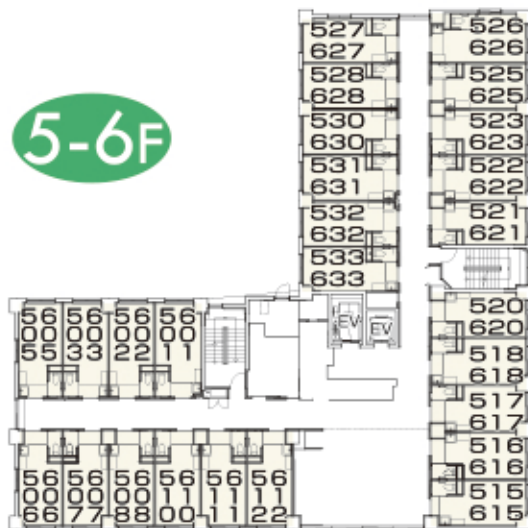


ボランティアコンサート



保育園交流

5-6F



4F



3F



専有スペース □ 共有スペース

※設計図面を基に書き起こしたもので実際とは異なる場合がございます

共有スペース



交通案内



公共交通機関利用

釧路駅 徒歩 約900m

釧路バス：十字街 下車 約240m

グッドタイムホーム・釧路

【施設概要】●構造規模／鉄筋コンクリート造地上6階建●敷地面積／2,188.14㎡●延床面積／3,221.73㎡●介護居室区分／全室個室●居室数／75室●居室面積／18.85㎡～21.28㎡●定員／75名●介護にかかわる職員体制／3:1以上

介護付有料老人ホーム

グッドタイムホーム・釧路

●入居のご相談・ご見学などお気軽にお電話ください

0154-65-5294

www.goodtimehome.com

グッドタイムホーム 検索

【事業主体】株式会社創生事業団（北海道事業部）〒060-0042 札幌市中央区大通西3丁目4-1 明治安田生命札幌大通ビル6F